

鳳凰三山春山登山

日程 5月3日（移動日）～5日

参加メンバー

Y尾・A木・O田（彰）・I田・K橋・Y村・M本・K代・I田

5月3日（木）

奈良の集合場所を8時半に出発し途中M本さんと大久保駅で合流し、おそらくこのような機会しか購入できないだろうと京大宇治キャンパス前のたくさん人が並んでいるパン屋の「たまき亭」で30～40分位行列に並んでパンを購入し混雑している京治バイパスを避けて八日市から乗り現地向かう（並ぶ価値ありのパン屋ですよ）

渋滞を回避して御座石鉱泉駐車場に到着しテント設営後後発の車を待って就寝



京大宇治キャンパス前のたまき亭（思ったほど高くなかった）

5月4日（金）

時間 駐車場 5：00-燕頭山 8：00-鳳凰小屋 10：20-観音岳 13：30-薬師岳 14：20-観音岳
15：00-鳳凰小屋 16：20

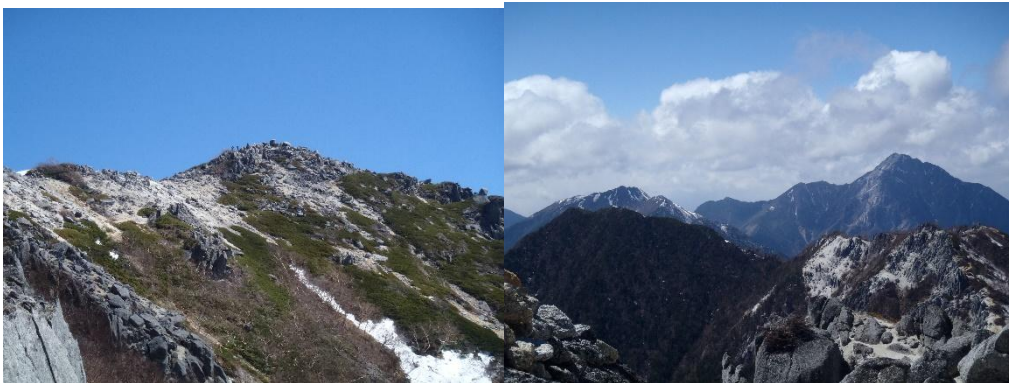
早朝4時に起床し当日現地集合のK代氏と合流し5時出発鳳凰小屋を目指して途中朝食休憩を入れて急登を約3時間で燕頭山（つばくろ）に到着

（途中でカモシカ1頭に遭遇）

少し休憩を入れてこれまでの急登から少しなだらかになった登山道で鳳凰小屋を目指す。登山道の間辺りから凍った雪が出てきたのでこのあたりからアイゼンを装着

約5時間半で鳳凰小屋に到着し不要な荷物のデポと就寝場所を確保し翌日の行程を考慮して観音岳と薬師岳を目指すことにした。

小屋からは締まった直登の雪道が続き約1時間半で地蔵からの出合いの尾根に出るとそれまで以上の強風で寒かったが遠方に富士山・南アルプス・八ヶ岳が望めて観音岳に到着





観音岳からの富士山と北岳



観音岳頂上で

頂上でしばし写真撮影後薬師岳を目指す

相変わらず風が強かったが薬師岳では観音岳とは違った眺望があり三座のうち二座を制覇し同じ道で鳳凰小屋を目指して16:20頃到着

(ここでテント泊組3名をお別れ)

小屋定番の晩御飯カレーを満腹(食べ放題で大盛とおかわり自由)に満足したが気温が低いためビールをあきらめて早々に就寝

(小屋は暖房がなくて寒かったので毛布3枚と布団で暖を取る)



薬師岳



観音岳頂上で

5月5日(金)

時間 小屋 5:20-地蔵岳 6:30-小屋 7:40-燕頭山 10:00-駐車場 12:30

早朝4時半起床し小雪が舞う中不要な荷物を小屋に置き地蔵岳を目指す
前日同様小屋から締まった雪道でアイゼン装着し登るが賽の河原付近から砂地の傾斜が続き付けていたアイゼンがよくきいていた。

前日にもました強風で砂ぼこりの中地蔵岳に到着したがオベリスクの上を一部メンバーが目指したが強風で断念した。

風は構えていたカメラもブレるくらいきつかったが甲斐駒・仙丈ヶ岳が綺麗に望めた



下山前に鳳凰小屋で

あとは小屋に戻り荷物をまとめて温泉を目指すのみで無事12時半ころ御座石鉱泉に到着しここで地元のK代氏を別れて地元の温泉入浴後全員大盛蕎麦に満足して帰路についた。

